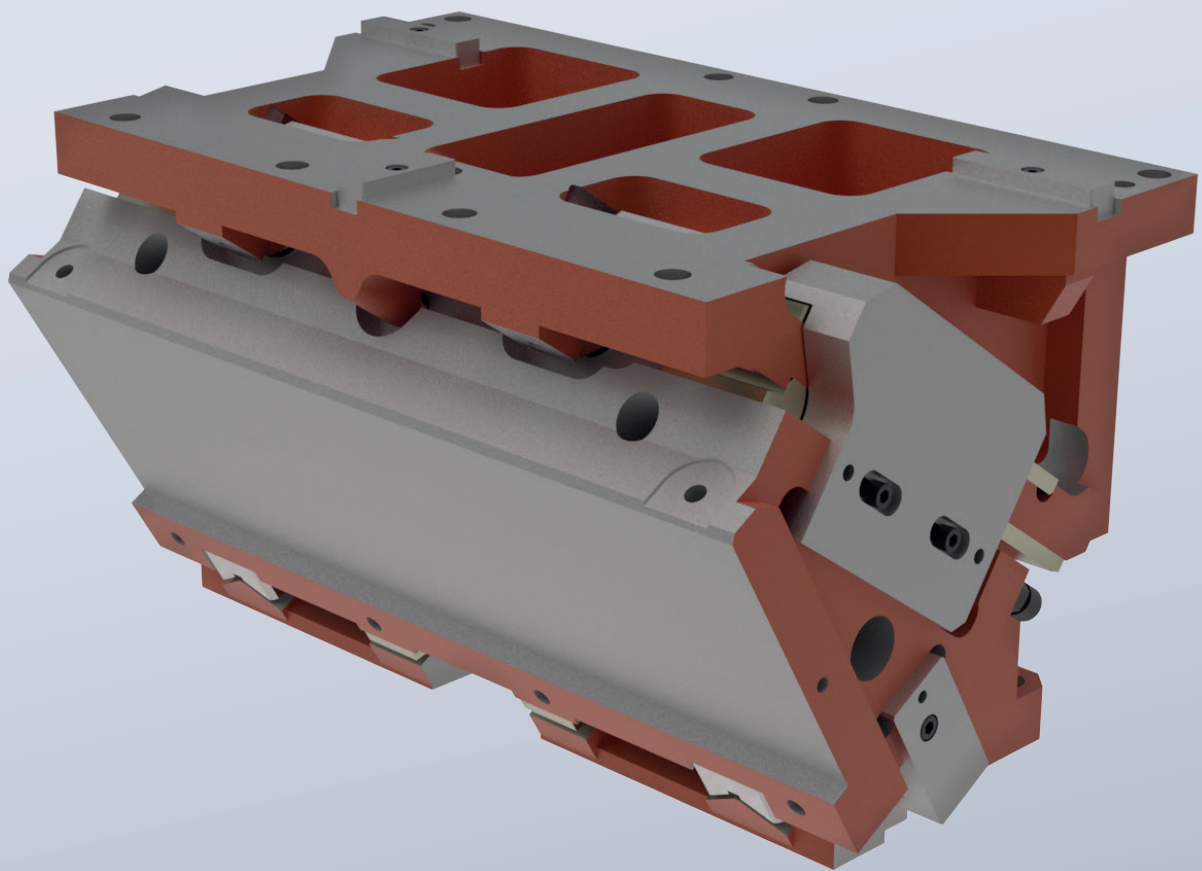
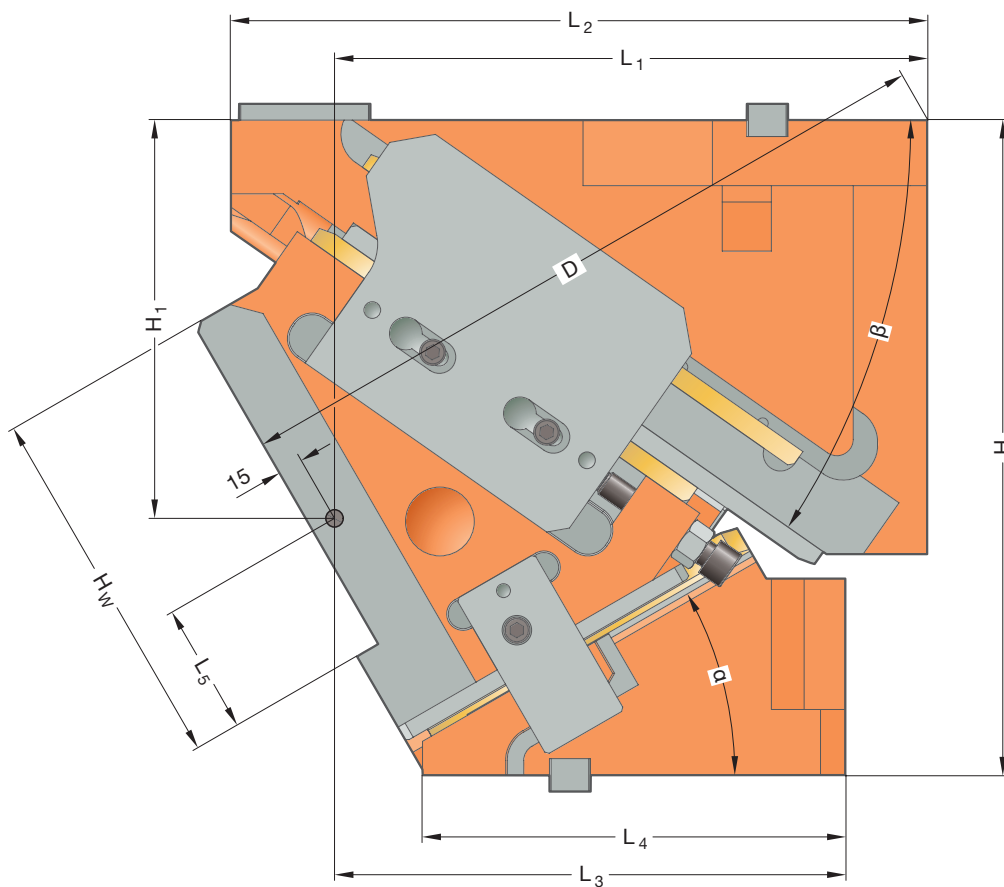
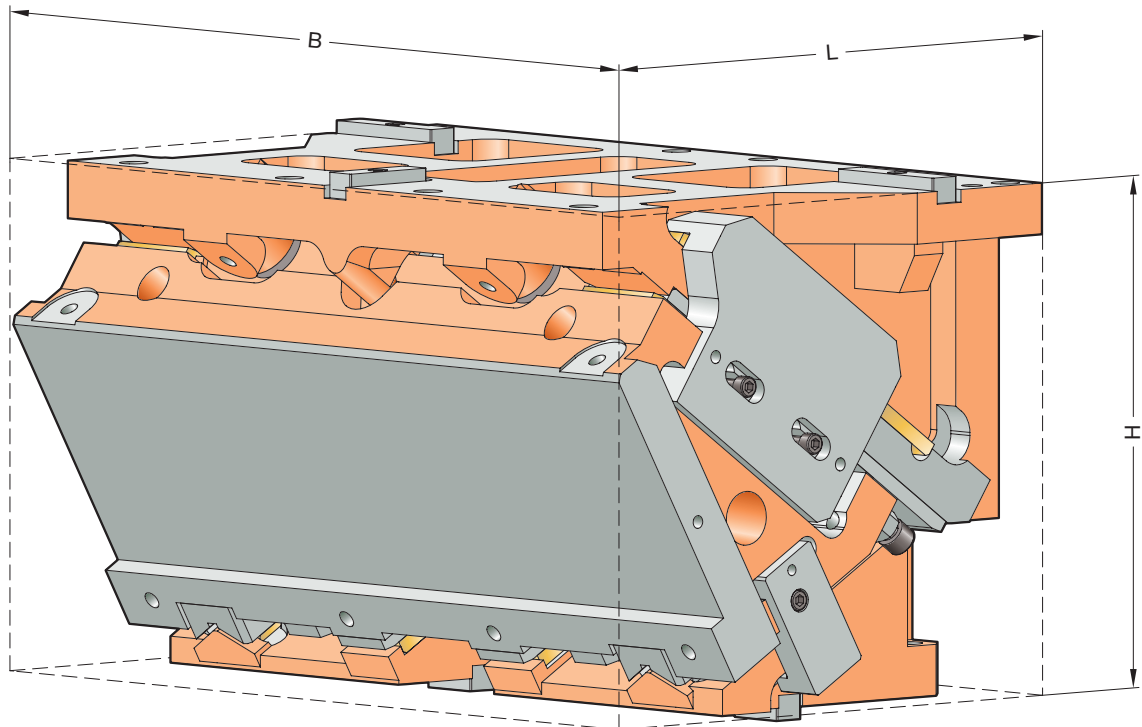


OBERTEILSCHIEBER FCC **2016.25.070./075.**

Arbeitsbreite: 700/750 mm
Leistungsklasse: 1600 kN

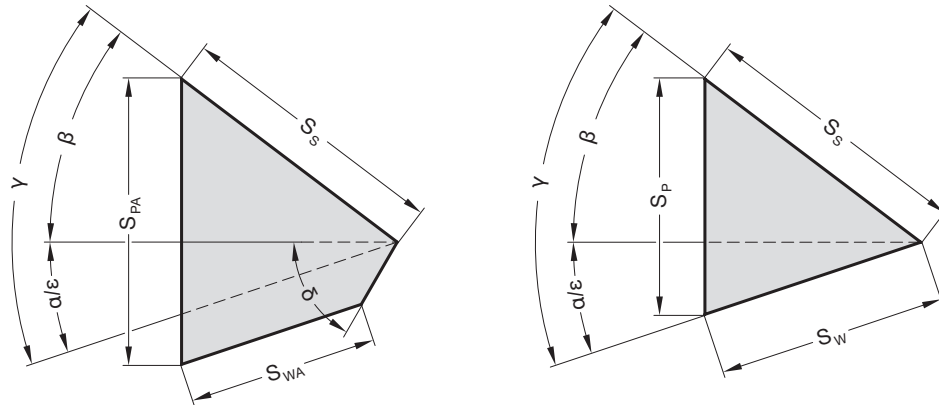


OBERTEILSCHIEBER FCC 2016.25.070./075. MASSTABELLE



OBERTEILSCHIEBER FCC 2016.25.070./075.

MASSTABELLE



Bestell-Nr.	L**	B***	H	H ₁	H _w	L ₁	L ₂	L ₃	L ₄	L ₅	D*	α	β	δ	S _w *	S _{wa} *	S _s	S _p *	S _{pa} *
2016.25.07□.	[mm]	[mm]	[mm]	[mm]	[mm]	[mm]	[mm]	[mm]	[mm]	[mm]	[mm]	[°]	[°]	[°]	[mm]	[mm]	[mm]	[mm]	[mm]
00.□000.02	395	7□0	400	208	220	365	370	280	305	80	395	0	50	45	-	45,7	100	-	95,2
05.□000.02	409,1	7□0	400	209	220	367,03	385	297,03	308	80	413,8	5	45	50	-	53,8	100	-	95,8
10.□000.02	428	7□0	400	208,61	220	374,12	385	304,12	302	80	434,7	10	45	45	-	56,6	100	-	95,5
15.□000.02	441,4	7□0	400	218,84	220	376,22	405	316,22	300	80	450	15	40	50	-	65,5	100	-	97,2
20.□000.02	449,3	7□0	400	229,69	220	373,27	410	298,27	270	80	459,3	20	40	45	-	68,8	100	-	99,8
25.□000.02	456,6	7□0	400	236,16	220	370,22	420	305,22	263	80	465,3	25	35	50	-	74,3	95	-	98,4
30.□000.02	458	7□0	400	243,22	220	362,01	425	312,01	258	80	465,1	30	35	45	-	79,5	95	-	103,2
35.□000.02	458,5	7□0	400	250,86	220	353,6	440	318,6	253	80	463,5	35	30	50	-	81,4	85	-	97,5
40.□000.02	462,9	7□0	400	259,08	220	349,93	450	324,93	247	80	464,6	40	25	55	-	93,0	85	-	104,0
45.□000.02	461,2	7□0	400	262,83	220	340,96	455	330,96	243	80	456,9	45	20	60	-	100,2	80	-	105,7
50.□000.02	483,2	7□0	400	267,09	220	356,64	480	336,64	264	80	463,9	50	10	-	107,2	-	70	94,3	-
55.□000.02	475,1	7□0	400	271,83	220	331,93	460	341,93	260	80	443,1	55	10	-	103,0	-	60	94,8	-
60.□000.02	480	7□0	400	277,01	220	316,78	470	326,78	237	80	428,3	60	10	-	108,3	-	55	103,4	-
65.□000.02	490	7□0	400	282,6	220	281,17	440	331,17	234	80	404,9	65	0	-	106,5	-	45	96,5	-
70.□000.02	505	7□0	400	288,54	220	265,05	435	335,05	232	80	391,8	70	0	-	117,0	-	40	109,9	-
75.□000.02	515	7□0	400	294,81	220	248,39	425	338,39	230	80	379,1	75	0	-	115,9	-	30	112,0	-

* Werte gerundet

** Werte L, D gemessen bei Option mit geschulterter Arbeitsfläche

*** 7□0 = 700 oder 750 mm

Befestigung Schieberbett:

Zylinderschrauben DIN EN ISO 4762 8x M20 / Festigkeitsklasse min. 8.8

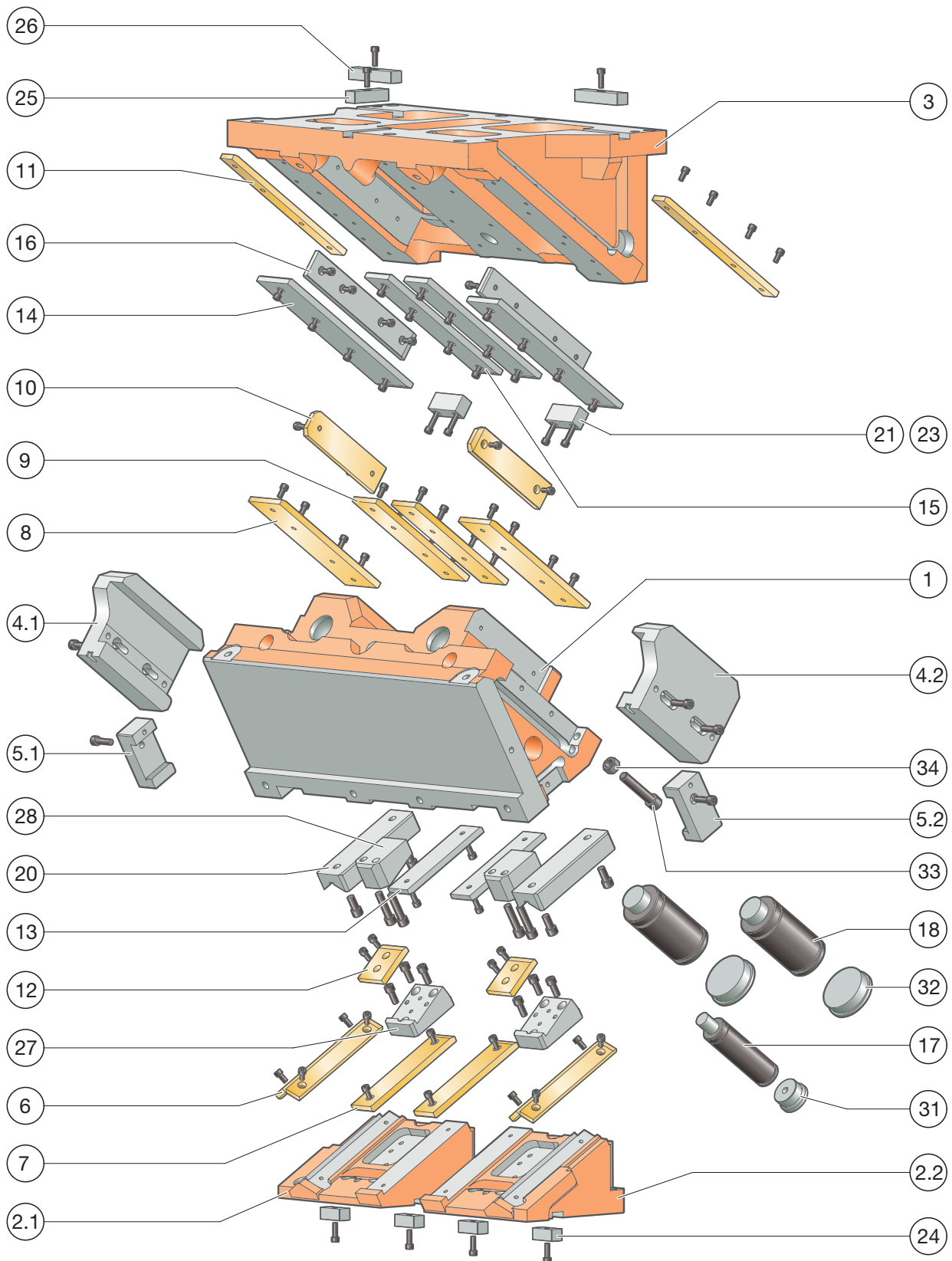
Zylinderstifte DIN EN ISO 8735 2x ø16

Befestigung Treiber:

Zylinderschrauben DIN EN ISO 4762 2x4 M16 / Festigkeitsklasse min. 8.8

Zylinderstifte DIN EN ISO 8735 2x2 ø12

OBERTEILSCHIEBER FCC 2016.25.070./075. EXPLOSIONSZEICHNUNG



OBERTEILSCHIEBER FCC 2016.25.070./075.

STÜCKLISTE

Position	Stck	Benennung	Werkstoff	Ersatzteil
1	1	Schieberkörper	EN-JS-1060	
2.1	1	Treiber links	EN-JS-1060	
2.2	1	Treiber rechts	EN-JS-1060	
3	1	Schieberbett	EN-JS-1060	
4.1	1	Klammer links	1.7225	x
4.2	1	Klammer rechts	1.7225	x
5.1	1	Zwangsrückzug links	1.7225	x
5.2	1	Zwangsrückzug rechts	1.7225	x
6	4	Gleitplatte VDI	Bronze mit Festschmierstoff	x
7	2	Gleitplatte VDI	Bronze mit Festschmierstoff	x
8	2	Gleitplatte VDI	Bronze mit Festschmierstoff	x
9	2	Gleitplatte VDI	Bronze mit Festschmierstoff	x
10	2	Gleitplatte VDI	Bronze mit Festschmierstoff	x
11	2	Gleitplatte VDI	Bronze mit Festschmierstoff	x
12**	2	Gleitplatte VDI	Bronze mit Festschmierstoff	x
13	2	Gleitplatte VDI	1.7131	x
14	2	Gleitplatte VDI	1.7131	x
15	2	Gleitplatte VDI	1.7131	x
16	2	Gleitplatte VDI	1.7131	x
17	1	Gasdruckfeder	2487.12.00750.125	x
18	2	Gasdruckfeder	2487.12.02400. □□□	x
19				x
20	2	Prismenführung	1.1191	x
21	2	Anschlagplatte	1.1730	x
22				
23	2	Dämpfer	Elastomer	x
24	4	Passfeder (Nutenstein)	1.1730	x
25	1	Passfeder (Nutenstein)	1.1730	x
26	2	Passfeder (Nutenstein)	1.1730	x
27**	2	Aufbaustück	1.1730	x
28**	2	Gleitstück	1.1730	x
29* (o.Abb.)	2	Kurvenkeil		x
30* (o.Abb.)	2	Rollenbock		x
31	1	Verschlusschraube		x
32	2	Verschlusschraube		x
33	2	Kugelschraube		x
34	2	Sechskantmutter		x

bis einschließlich 45° mit Vorbeschleunigung
wahlweise:

* Rollenvorbeschleunigung (.1000. ./2000.)

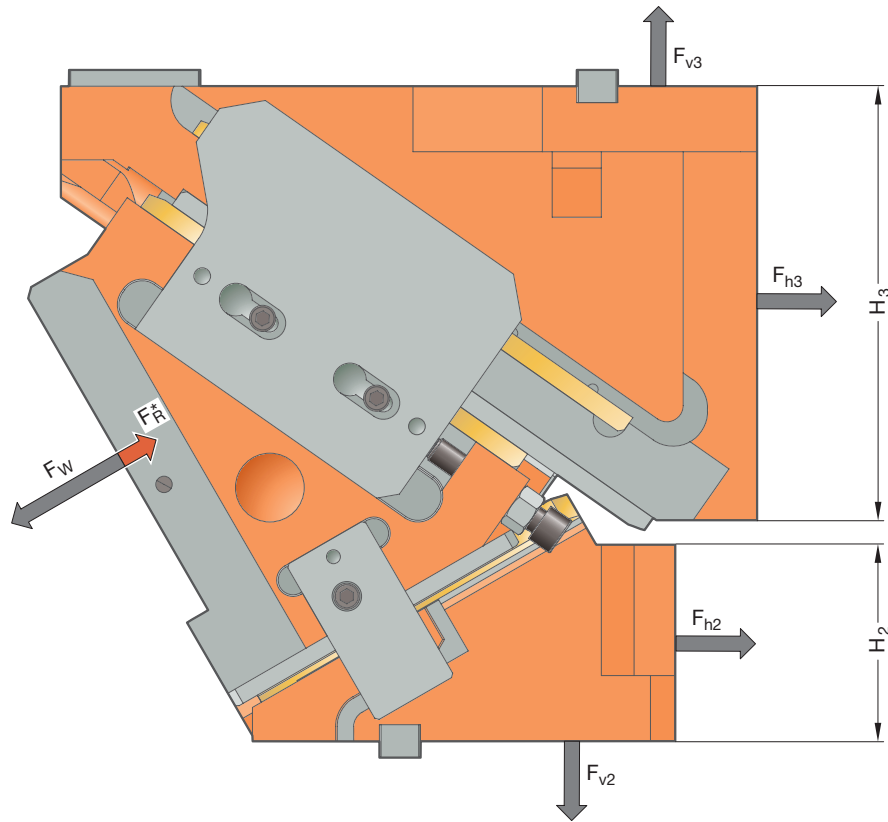
** Plattenvorbeschleunigung (.3000. ./4000.)

Für die Anfrage/Bestellung von Ersatzteilen (x) benötigen wir folgende Angaben:

- Schieber-Bestell-Nr.
- Schieber-Serien-Nr.
- Positionnummer / Benennung / Ersatzteil

OBERTEILSCHIEBER FCC 2016.25.070./075.

SYSTEM- UND UMFELDKRÄFTE



Bestell-Nummer	α [°]	F_W [kN]	F_R^* [kN]	F_{h2} [kN]	F_{v2} [kN]	F_{h3} [kN]	F_{v3} [kN]	H_2 [mm]	H_3 [mm]
2016.25.07□.00.□000.02	0	1600	101,0	-116	1657	1716	1657	40	300
2016.25.07□.05.□000.02	5	1600	102,9	29	1661	1565	1801	40	275
2016.25.07□.10.□000.02	10	1600	114,5	144	1370	1432	1647	75	275
2016.25.07□.15.□000.02	15	1600	116,1	263	1352	1283	1766	80	255
2016.25.07□.20.□000.02	20	1600	131,4	313	1092	1191	1639	90	245
2016.25.07□.25.□000.02	25	1600	130,3	407	1060	1043	1736	110	215
2016.25.07□.30.□000.02	30	1600	151,2	405	832	980	1632	120	210
2016.25.07□.35.□000.02	35	1600	147,2	476	793	834	1711	140	210
2016.25.07□.40.□000.02	40	1600	148,1	544	748	682	1777	150	190
2016.25.07□.45.□000.02	45	1600	146,2	607	698	524	1830	170	170
2016.25.07□.50.□000.02	50	1600	124,1	817	789	212	2015	170	120
2016.25.07□.55.□000.02	55	1600	137,6	719	582	199	1893	180	115
2016.25.07□.60.□000.02	60	1600	170,7	611	412	189	1798	180	110
2016.25.07□.65.□000.02	65	1600	135,5	809	449	-133	1899	190	85
2016.25.07□.70.□000.02	70	1600	163,1	673	300	-126	1803	205	85
2016.25.07□.75.□000.02	75	1600	191,8	535	184	-121	1730	220	85

* Rückzugskraftwerte entsprechen der federgenerierten Rückzugskraft im Arbeitspunkt

Die Kräfte F_{h2} , F_{v2} sowie F_{h3} , F_{v3} wirken auf das Werkzeugumfeld bei maximaler Arbeitskraft F_W .

OBERTEILSCHIEBER FCC 2016.25.070./075.

KRAFTDIAGRAMM

		Abstützung durch Gusschulter						
		Breite 700 mm						
0°		105	105	105	70	105	105	105
Höhe 225 mm	45	60	77	211	654	211	77	60
	45	72	97	336	1044	336	97	72
	45	83	117	543	1435	543	117	83
	45	94	136	653	1633	653	136	94
	45	105	156	451	1207	451	156	105

		Breite 700 mm						
		Breite 700 mm						
5°		105	105	105	70	105	105	105
Höhe 225 mm	45	65	84	242	732	242	84	65
	45	78	108	370	1100	370	108	78
	45	89	129	566	1469	566	129	89
	45	99	143	650	1620	650	143	99
	45	108	158	458	1219	458	158	108

		Breite 700 mm						
		Breite 700 mm						
10°		105	105	105	70	105	105	105
Höhe 225 mm	45	69	92	274	810	274	92	69
	45	83	119	404	1156	404	119	83
	45	95	141	589	1502	589	141	95
	45	99	143	650	1620	650	143	99
	45	108	158	458	1219	458	158	108

		Breite 700 mm						
		Breite 700 mm						
15°		105	105	105	70	105	105	105
Höhe 225 mm	45	75	101	312	905	312	101	75
	45	90	132	446	1234	446	132	90
	45	104	156	624	1564	624	156	104
	45	110	160	657	1623	657	160	110
	45	117	164	482	1267	482	164	117

		Breite 700 mm						
		Breite 700 mm						
20°		105	105	105	70	105	105	105
Höhe 225 mm	45	79	109	344	984	344	109	79
	45	96	143	481	1291	481	143	96
	45	110	169	648	1598	648	169	110
	45	115	167	655	1610	655	167	115
	45	121	166	490	1279	490	166	121

		Breite 700 mm						
		Breite 700 mm						
25°		105	105	105	70	105	105	105
Höhe 225 mm	45	84	117	376	1064	376	117	84
	45	102	154	515	1348	515	154	102
	45	116	181	672	1632	672	181	116
	45	120	174	652	1597	652	174	120
	45	124	168	497	1292	497	168	124

		Abstützung durch Passfeder						
		Breite 700 mm						
0°		40	40	40	20	40	40	40
Höhe 225 mm	45	48	46	63	131	63	46	48
	45	58	58	101	209	101	58	58
	45	66	70	163	287	163	70	66
	45	75	82	196	327	196	82	75
	45	84	94	135	241	135	94	84

		Breite 700 mm						
		Breite 700 mm						
5°		105	105	105	70	105	105	105
Höhe 225 mm	45	52	51	80	176	80	51	52
	45	62	65	122	264	122	65	62
	45	71	77	187	352	187	77	71
	45	79	86	215	389	215	86	79
	45	87	95	151	293	151	95	87

		Breite 700 mm						
		Breite 700 mm						
10°		105	105	105	70	105	105	105
Höhe 225 mm	45	55	55	99	227	99	55	55
	45	67	71	145	324	145	71	67
	45	76	85	212	421	212	85	76
	45	83	90	233	450	233	90	83
	45	89	96	168	345	168	96	89

		Breite 700 mm						
		Breite 700 mm						
15°		105	105	105	70	105	105	105
Höhe 225 mm	45	60	61	122	290	122	61	60
	45	72	79	174	395	174	79	72
	45	83	94	243	500	243	94	83
	45	88	96	256	519	256	96	88
	45	94	99	188	405	188	99	94

		Breite 700 mm						
		Breite 700 mm						
20°		105	105	105	70	105	105	105
Höhe 225 mm	45	63	65	145	354	145	65	63
	45	77	86	202	465	202	86	77
	45	88	101	272	575	272	101	88
	45	92	100	275	580	275	100	92
	45	97	100	206	460	206	100	97

		Breite 700 mm						
		Breite 700 mm						
25°		105	105	105	70	105	105	105
Höhe 225 mm	45	67	70	169	426	169	70	67
	45	82	93	232	539	232	93	82
	45	93	109	302	653	302	109	93
	45	96	105	293	639	293	105	96
	45	99	101	224	517	224	101	99

OBERTEILSCHIEBER FCC 2016.25.070./075.

KRAFTDIAGRAMM

		Abstützung durch Gusschulter						
		Breite 700 mm						
30°		105	105	105	70	105	105	105
Höhe 225 mm	45	84	119	390	1092	390	119	84
	45	103	158	525	1341	525	158	103
	45	117	185	664	1591	664	185	117
	45	119	173	620	1511	620	173	119
	45	122	162	482	1245	482	162	122

		Breite 700 mm						
		Breite 700 mm						
35°		105	105	105	70	105	105	105
Höhe 225 mm	45	88	125	417	1157	417	125	88
	45	107	167	553	1382	553	167	107
	45	122	195	680	1608	680	195	122
	45	123	178	612	1484	612	178	123
	45	124	162	485	1245	485	162	124

		Breite 700 mm						
		Breite 700 mm						
40°		105	105	105	70	105	105	105
Höhe 225 mm	45	90	127	425	1170	425	127	90
	45	110	167	566	1407	566	167	110
	45	125	193	674	1595	674	193	125
	45	123	176	599	1462	599	176	123
	45	121	160	474	1227	474	160	121

		Breite 700 mm						
		Breite 700 mm						
45°		105	105	105	70	105	105	105
Höhe 225 mm	45	93	132	441	1206	441	132	93
	45	115	170	590	1460	590	170	115
	45	130	195	681	1614	681	195	130
	45	125	178	599	1467	599	178	125
	45	120	161	472	1232	472	161	120

		Breite 700 mm						
		Breite 700 mm						
50°		105	105	105	70	105	105	105
Höhe 225 mm	45	95	133	450	1220	450	133	95
	45	118	170	603	1486	603	170	118
	45	133	193	674	1601	674	193	133
	45	125	176	586	1444	586	176	125
	45	116	159	462	1213	462	159	116

		Breite 700 mm						
		Breite 700 mm						
55°		105	105	105	70	105	105	105
Höhe 225 mm	45	97	135	458	1234	458	135	97
	45	121	170	617	1512	617	170	121
	45	136	191	668	1589	668	191	136
	45	125	174	574	1421	574	174	125
	45	113	158	451	1195	451	158	113

		Abstützung durch Passfeder						
		Breite 700 mm						
30°		105	105	105	70	105	105	105
Höhe 225 mm	45	67	74	187	480	187	74	67
	45	82	98	252	590	252	98	82
	45	94	114	319	700	319	114	94
	45	96	107	298	665	298	107	96
	45	98	100	231	548	231	100	98

		Breite 700 mm						
		Breite 700 mm						
35°		105	105	105	70	105	105	105
Höhe 225 mm	45	70	80	213	555	213	80	70
	45	86	107	282	663	282	107	86
	45	98	125	347	772	347	125	98
	45	98	114	312	712	312	114	98
	45	99	104	247	597	247	104	99

		Breite 700 mm						
		Breite 700 mm						
40°		105	105	105	70	105	105	105
Höhe 225 mm	45	72	84	230	609	230	84	72
	45	88	110	305	732	305	110	88
	45	100	127	364	830	364	127	100
	45	98	116	324	760	324	116	98
	45	97	106	256	638	256	106	97

		Breite 700 mm						
		Breite 700 mm						
45°		105	105	105	70	105	105	105
Höhe 225 mm	45	75	89	252	676	252	89	75
	45	92	116	336	818	336	116	92
	45	104	132	388	904	388	132	104
	45	100	121	341	822	341	121	100
	45	96	110	269	690	269	110	96

		Breite 700 mm						
		Breite 700 mm						
50°		105	105	105	70	105	105	105
Höhe 225 mm	45	76	93	270	732	270	93	76
	45	94	119	362	892	362	119	94
	45	107	135	404	961	404	135	107
	45	100	123	352	866	352	123	100
	45	93	112	277	728	277	112	93

		Breite 700 mm						
		Breite 700 mm						
55°		105	105	105	70	105	105	105
Höhe 225 mm	45	78	98	288	790	288	98	78
	45	97	122	388	967	388	122	97
	45	109	138	421	1017	421	138	109
	45	100	126	362	910	362	126	100
	45	90	113	284	764	284	113	90

OBERTEILSCHIEBER FCC 2016.25.070./075.

KRAFTDIAGRAMM

		Abstützung durch Gusschulter						
		Breite 700 mm						
60°		105	105	105	70	105	105	105
Höhe 225 mm	45	101	140	475	1271	475	140	101
	45	126	173	642	1566	642	173	126
	45	142	193	674	1606	674	193	142
	45	127	176	572	1425	572	176	127
	45	112	159	449	1198	449	159	112

		Abstützung durch Passfeder						
		Breite 700 mm						
60°		105	105	105	70	105	105	105
Höhe 225 mm	45	81	104	313	864	313	104	81
	45	101	128	424	1065	424	128	101
	45	113	143	445	1092	445	143	113
	45	101	130	378	969	378	130	101
	45	89	117	296	815	296	117	89

		Breite 700 mm						
65°		105	105	105	70	105	105	105
Höhe 225 mm	45	105	145	492	1309	492	145	105
	45	132	176	667	1622	667	176	132
	45	147	195	679	1623	679	195	147
	45	129	177	570	1427	570	177	129
	45	110	160	446	1201	446	160	110

		Breite 700 mm						
65°		105	105	105	70	105	105	105
Höhe 225 mm	45	84	110	339	943	339	110	84
	45	105	134	461	1168	461	134	105
	45	118	148	469	1168	469	148	118
	45	103	135	393	1028	393	135	103
	45	88	121	308	865	308	121	88

		Breite 700 mm						
70°		105	105	105	70	105	105	105
Höhe 225 mm	45	104	143	487	1287	487	143	104
	45	131	171	663	1604	663	171	131
	45	146	188	654	1566	654	188	146
	45	125	171	542	1365	542	171	125
	45	104	154	423	1150	423	154	104

		Breite 700 mm						
70°		105	105	105	70	105	105	105
Höhe 225 mm	45	83	111	350	978	350	111	83
	45	105	133	477	1219	477	133	105
	45	117	146	471	1190	471	146	117
	45	100	133	390	1038	390	133	100
	45	83	120	304	874	304	120	83

		Breite 700 mm						
75°		105	105	105	70	105	105	105
Höhe 225 mm	45	105	143	490	1289	490	143	105
	45	133	169	670	1615	670	169	133
	45	148	184	642	1539	642	184	148
	45	124	167	525	1330	525	167	124
	45	99	150	408	1120	408	150	99

		Breite 700 mm						
75°		105	105	105	70	105	105	105
Höhe 225 mm	45	84	115	368	1031	368	115	84
	45	106	135	502	1292	502	135	106
	45	118	147	481	1231	481	147	118
	45	99	134	394	1064	394	134	99
	45	80	120	306	896	306	120	80