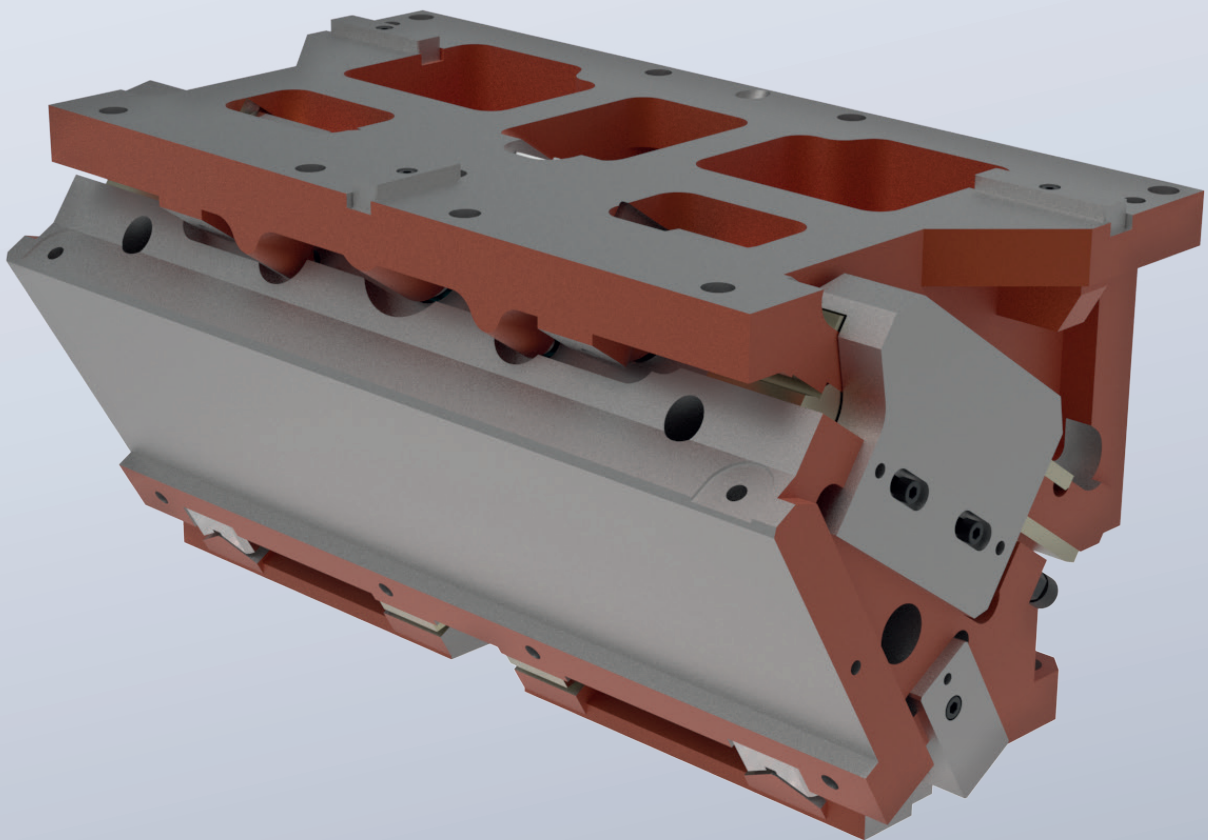
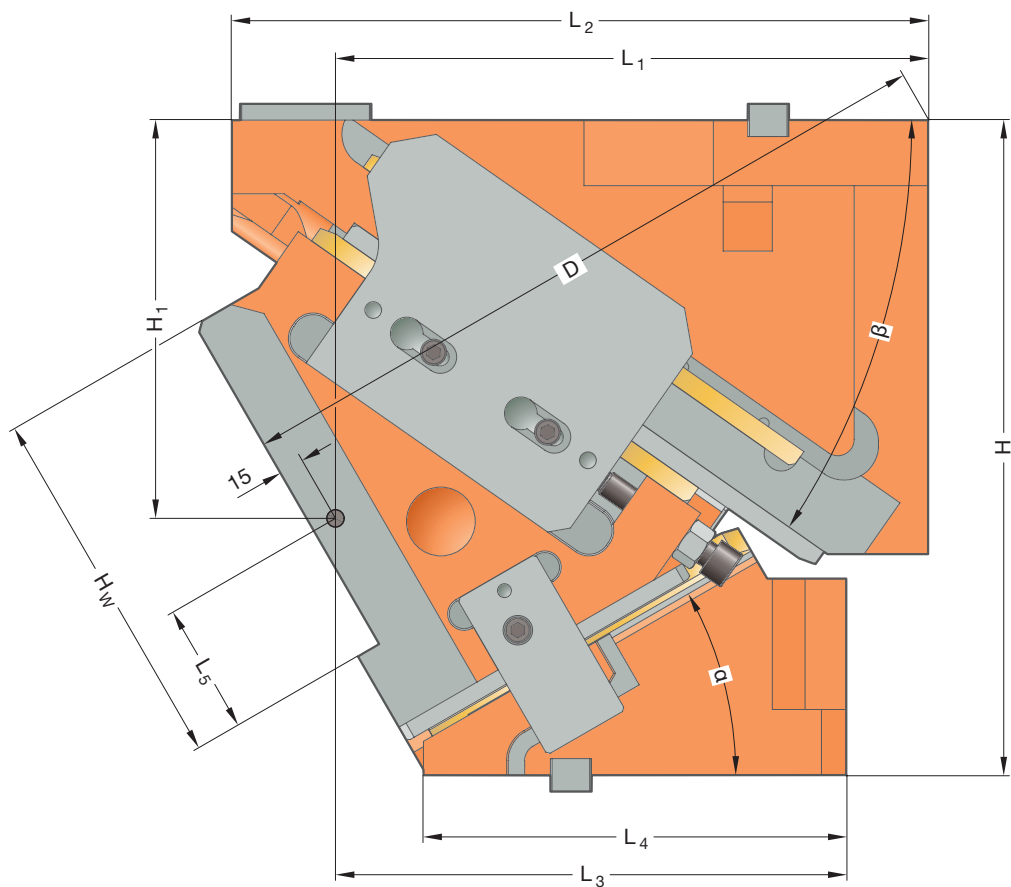
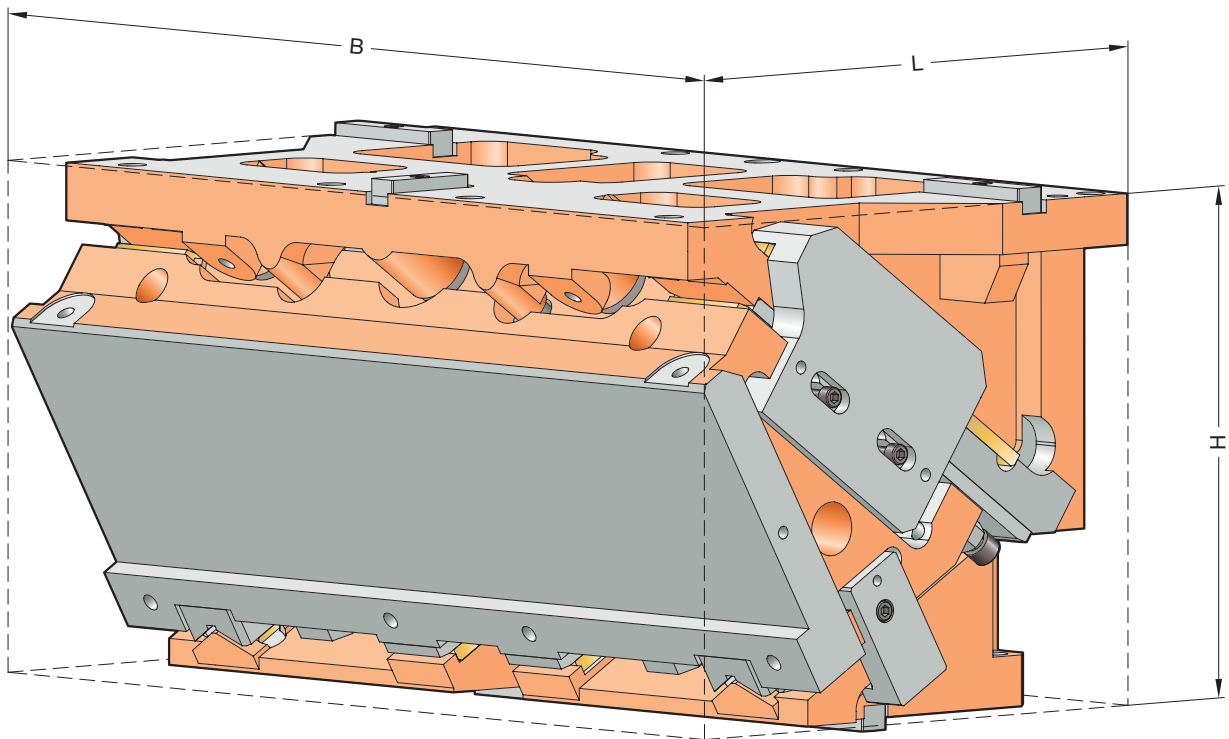


OBERTEILSCHIEBER FCC
2016.25.080./085.

Arbeitsbreite: 800/850 mm
Leistungsklasse: 1700 kN

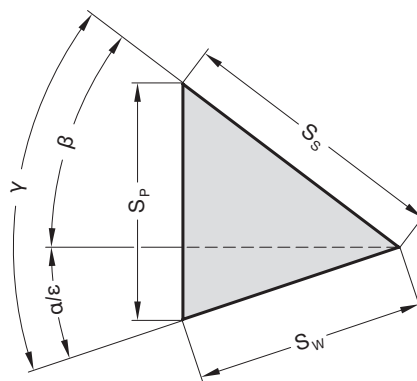
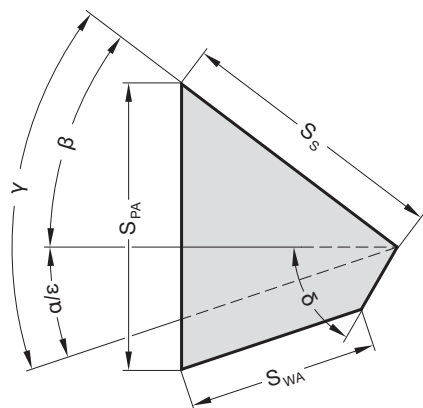


OBERTEILSCHIEBER FCC 2016.25.080./085. MASSTABELLE



OBERTEILSCHIEBER FCC 2016.25.080./085.

MASSTABELLE



Bestell-Nr.	L**	B***	H	H ₁	H _W	L ₁	L ₂	L ₃	L ₄	L ₅	D**	α	β	δ	S _W *	S _{WA} *	S _S	S _P *	S _{PA} *
2016.25.08□.	[mm]	[mm]	[mm]	[mm]	[mm]	[mm]	[mm]	[mm]	[mm]	[mm]	[mm]	[°]	[°]	[°]	[mm]	[mm]	[mm]	[mm]	[mm]
00.□000.02	395	8□0	400	208	220	365	370	280	305	80	395	0	50	45	-	45,7	100	-	95,2
05.□000.02	409,1	8□0	400	209	220	367,03	385	297,03	308	80	413,84	5	45	50	-	53,8	100	-	95,8
10.□000.02	428	8□0	400	208,61	220	374,12	385	304,12	302	80	434,66	10	45	45	-	56,6	100	-	95,5
15.□000.02	441,4	8□0	400	218,84	220	376,22	405	316,22	300	80	450,04	15	40	50	-	65,5	100	-	97,2
20.□000.02	449,3	8□0	400	229,69	220	373,27	410	298,27	270	80	459,32	20	40	45	-	68,8	100	-	99,8
25.□000.02	456,6	8□0	400	236,16	220	370,22	420	305,22	263	80	465,33	25	35	50	-	74,3	95	-	98,4
30.□000.02	458	8□0	400	243,22	220	362,01	425	312,01	258	80	465,12	30	35	45	-	79,5	95	-	103,2
35.□000.02	458,5	8□0	400	250,86	220	353,6	440	318,6	253	80	463,54	35	30	50	-	81,4	85	-	97,5
40.□000.02	462,9	8□0	400	259,08	220	349,93	450	324,93	247	80	464,59	40	25	55	-	93,0	85	-	104,0
45.□000.02	461,2	8□0	400	262,83	220	340,96	455	330,96	243	80	456,94	45	20	60	-	100,2	80	-	105,7
50.□000.02	483,2	8□0	400	267,09	220	356,64	480	336,64	264	80	463,85	50	10	-	107,2	-	70	94,3	-
55.□000.02	475,1	8□0	400	271,83	220	331,93	460	341,93	260	80	443,05	55	10	-	103,0	-	60	94,8	-
60.□000.02	480	8□0	400	277,01	220	316,78	470	326,78	237	80	428,29	60	10	-	108,3	-	55	103,4	-
65.□000.02	490	8□0	400	282,6	220	281,17	440	331,17	234	80	404,94	65	0	-	106,5	-	45	96,5	-
70.□000.02	505	8□0	400	288,54	220	265,05	435	335,05	232	80	391,79	70	0	-	117,0	-	40	109,9	-
75.□000.02	515	8□0	400	294,81	220	248,39	425	338,39	230	80	379,05	75	0	-	115,9	-	30	112,0	-

* Werte gerundet

** Werte L, D gemessen bei Option mit geschulterter Arbeitsfläche

*** 8□0 = 800 oder 850 mm

Befestigung Schieberbett:

Zylinderschrauben DIN EN ISO 4762 8x M20 / Festigkeitsklasse min. 8.8

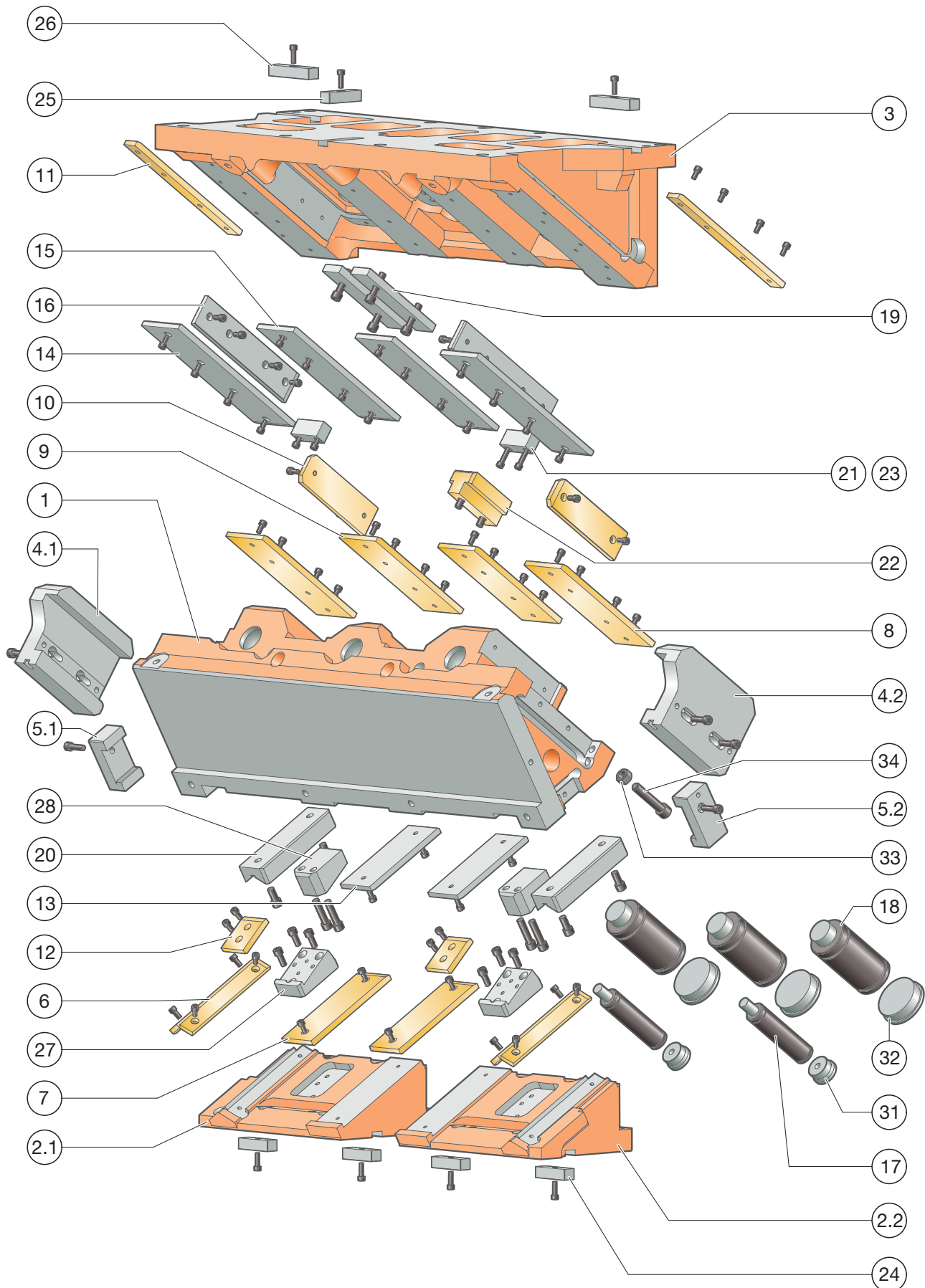
Zylinderstifte DIN EN ISO 8735 2x ø16

Befestigung Treiber:

Zylinderschrauben DIN EN ISO 4762 2x4 M16 / Festigkeitsklasse min. 8.8

Zylinderstifte DIN EN ISO 8735 2x2 ø12

OBERTEILSCHIEBER FCC 2016.25.080./085. EXPLOSIONSZEICHNUNG



OBERTEILSCHIEBER FCC 2016.25.080./085.

STÜCKLISTE

Position	Stck	Benennung	Werkstoff	Ersatzteil
1	1	Schieberkörper	EN-JS-1060	
2.1	1	Treiber links	EN-JS-1060	
2.2	1	Treiber rechts	EN-JS-1060	
3	1	Schieberbett	EN-JS-1060	
4.1	1	Klammer links	1.7225	x
4.2	1	Klammer rechts	1.7225	x
5.1	1	Zwangsrückzug links	1.7225	x
5.2	1	Zwangsrückzug rechts	1.7225	x
6	4	Gleitplatte VDI	Bronze mit Festschmierstoff	x
7	2	Gleitplatte VDI	Bronze mit Festschmierstoff	x
8	2	Gleitplatte VDI	Bronze mit Festschmierstoff	x
9	2	Gleitplatte VDI	Bronze mit Festschmierstoff	x
10	2	Gleitplatte VDI	Bronze mit Festschmierstoff	x
11	2	Gleitplatte VDI	Bronze mit Festschmierstoff	x
12**	2	Gleitplatte VDI	Bronze mit Festschmierstoff	x
13	2	Gleitplatte VDI	1.7131	x
14	2	Gleitplatte VDI	1.7131	x
15	2	Gleitplatte VDI	1.7131	x
16	2	Gleitplatte VDI	1.7131	x
17	2	Gasdruckfeder	2487.12.00500.125	x
18	3	Gasdruckfeder	2487.12.02400.□□□	x
19	2	Deckleiste	Bronze mit Festschmierstoff	x
20	2	Prismenführung	1.1191	x
21	2	Anschlagplatte	1.1730	x
22	1	Mittenführung	1.1730	x
23	2	Dämpfer	Elastomer	x
24	4	Passfeder (Nutenstein)	1.1730	x
25	1	Passfeder (Nutenstein)	1.1730	x
26	2	Passfeder (Nutenstein)	1.1730	x
27**	2	Aufbaustück	1.1730	x
28**	2	Gleitstück	1.1730	x
29* (o.Abb.)	2	Kurvenkeil		x
30* (o.Abb.)	2	Rollenbock		x
31	2	Verschlusschraube		x
32	3	Verschlusschraube		x
33	2	Kugelhauptschraube		x
34	2	Sechskantmutter		x

bis einschließlich 45° mit Vorbeschleunigung
wahlweise:

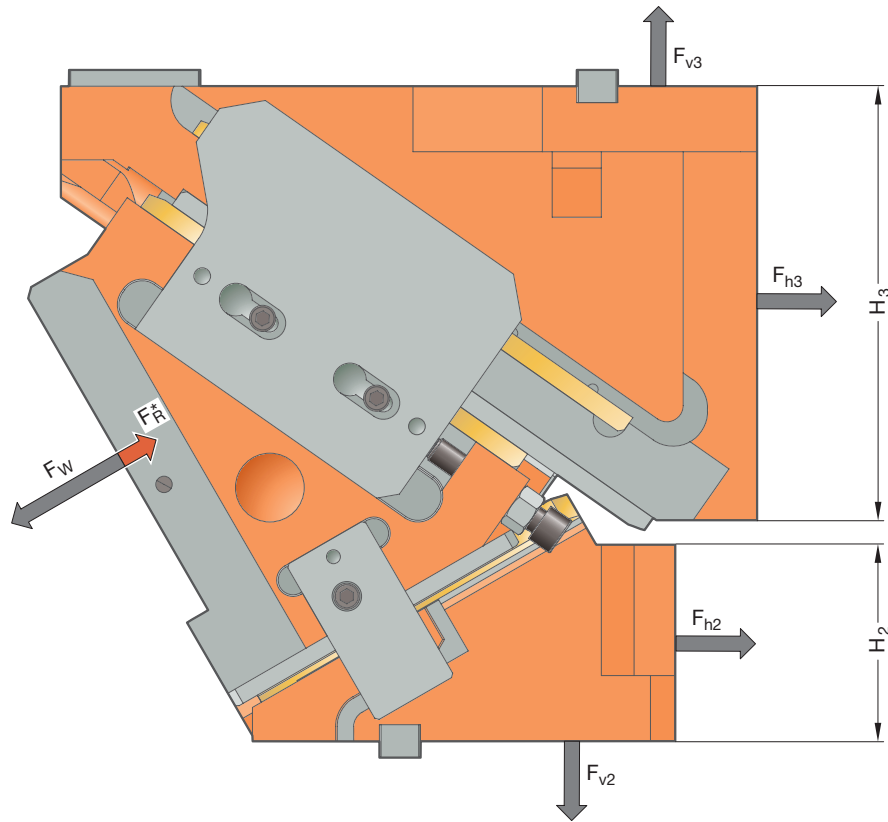
* Rollenvorbeschleunigung (.1000. ./2000.)

** Plattenvorbeschleunigung (.3000. ./4000.)

Für die Anfrage/Bestellung von Ersatzteilen (x) benötigen wir folgende Angaben:

- Schieber-Bestell-Nr.
- Schieber-Serien-Nr.
- Positionnummer / Benennung / Ersatzteil

OBERTEILSCHIEBER FCC 2016.25.080./085. SYSTEM- UND UMFELDKRÄFTE



Bestell-Nummer	α [°]	F_W [kN]	F_R^* [kN]	F_{h2} [kN]	F_{v2} [kN]	F_{h3} [kN]	F_{v3} [kN]	H_2 [mm]	H_3 [mm]
2016.25.08□.02.□000.02	0	1700	149,3	-123	1761	1823	1761	40	300
2016.25.08□.05.□000.02	5	1700	152,3	31	1765	1663	1913	40	275
2016.25.08□.10.□000.02	10	1700	169,6	153	1455	1521	1750	75	275
2016.25.08□.15.□000.02	15	1700	172,3	279	1436	1363	1876	80	255
2016.25.08□.20.□000.02	20	1700	195,1	333	1160	1265	1741	90	245
2016.25.08□.25.□000.02	25	1700	193,9	432	1127	1108	1845	110	215
2016.25.08□.30.□000.02	30	1700	225,1	431	883	1041	1733	120	210
2016.25.08□.35.□000.02	35	1700	219,4	506	843	886	1818	140	210
2016.25.08□.40.□000.02	40	1700	221,1	578	795	725	1888	150	190
2016.25.08□.45.□000.02	45	1700	218,6	645	742	557	1944	170	170
2016.25.08□.50.□000.02	50	1700	186,1	868	838	225	2141	170	120
2016.25.08□.55.□000.02	55	1700	206,6	764	619	211	2011	180	115
2016.25.08□.60.□000.02	60	1700	256,5	649	438	201	1910	180	110
2016.25.08□.65.□000.02	65	1700	204,3	860	477	-141	2017	190	85
2016.25.08□.70.□000.02	70	1700	246,0	716	319	-134	1916	205	85
2016.25.08□.75.□000.02	75	1700	289,9	569	196	-129	1838	220	85

* Rückzugskraftwerte entsprechen der federgenerierten Rückzugskraft im Arbeitspunkt

Die Kräfte F_{h2} , F_{v2} sowie F_{h3} , F_{v3} wirken auf das Werkzeugumfeld bei maximaler Arbeitskraft F_W .

OBERTEILSCHIEBER FCC 2016.25.080./085.

KRAFTDIAGRAMM

		Abstützung durch Gusschulter						
		Breite 800 mm						
0°		120	120	120	80	120	120	120
Höhe 225 mm	45	76	113	335	869	335	113	76
	45	94	145	491	1310	491	145	94
	45	108	169	689	1680	689	169	108
	45	114	169	703	1705	703	169	114
	45	120	169	504	1306	504	169	120

		Breite 800 mm						
		120	120	120	80	120	120	120
5°		120	120	120	80	120	120	120
Höhe 225 mm	45	79	118	354	926	354	118	79
	45	97	152	512	1345	512	152	97
	45	112	178	705	1703	705	178	112
	45	117	175	705	1704	705	175	117
	45	123	172	514	1322	514	172	123

		Breite 800 mm						
		120	120	120	80	120	120	120
10°		120	120	120	80	120	120	120
Höhe 225 mm	45	81	123	374	984	374	123	81
	45	100	160	533	1380	533	160	100
	45	116	186	721	1725	721	186	116
	45	121	180	708	1703	708	180	121
	45	126	174	524	1339	524	174	126

		Breite 800 mm						
		120	120	120	80	120	120	120
15°		120	120	120	80	120	120	120
Höhe 225 mm	45	82	126	387	1022	387	126	82
	45	102	165	545	1389	545	165	102
	45	117	191	723	1715	723	191	117
	45	122	182	698	1671	698	182	122
	45	126	173	524	1331	524	173	126

		Breite 800 mm						
		120	120	120	80	120	120	120
20°		120	120	120	80	120	120	120
Höhe 225 mm	45	84	130	402	1069	402	130	84
	45	104	170	561	1410	561	170	104
	45	120	198	732	1721	732	198	120
	45	124	186	694	1655	694	186	124
	45	128	174	529	1334	529	174	128

		Breite 800 mm						
		120	120	120	80	120	120	120
25°		120	120	120	80	120	120	120
Höhe 225 mm	45	87	136	425	1135	425	136	87
	45	108	179	587	1457	587	179	108
	45	125	208	754	1759	754	208	125
	45	128	193	703	1670	703	193	128
	45	132	178	543	1363	543	178	132

		Abstützung durch Passfeder						
		Breite 800 mm						
0°		120	120	120	80	120	120	120
Höhe 225 mm	45	61	68	100	174	100	68	61
	45	75	87	147	262	147	87	75
	45	87	101	207	336	207	101	87
	45	91	101	211	341	211	101	91
	45	96	102	151	261	151	102	96

		Breite 800 mm						
		120	120	120	80	120	120	120
5°		120	120	120	80	120	120	120
Höhe 225 mm	45	63	71	117	222	117	71	63
	45	78	91	169	323	169	91	78
	45	90	107	233	409	233	107	90
	45	94	105	233	409	233	105	94
	45	98	103	170	317	170	103	98

		Breite 800 mm						
		120	120	120	80	120	120	120
10°		120	120	120	80	120	120	120
Höhe 225 mm	45	65	74	135	275	135	74	65
	45	80	96	192	386	192	96	80
	45	93	112	259	483	259	112	93
	45	97	108	255	477	255	108	97
	45	101	104	189	375	189	104	101

		Breite 800 mm						
		120	120	120	80	120	120	120
15°		120	120	120	80	120	120	120
Höhe 225 mm	45	66	75	151	327	151	75	66
	45	82	99	212	444	212	99	82
	45	94	115	282	549	282	115	94
	45	97	109	272	535	272	109	97
	45	101	104	204	426	204	104	101

		Breite 800 mm						
		120	120	120	80	120	120	120
20°		120	120	120	80	120	120	120
Höhe 225 mm	45	67	78	169	385	169	78	67
	45	83	102	235	508	235	102	83
	45	96	119	307	620	307	119	96
	45	99	112	291	596	291	112	99
	45	102	104	222	480	222	104	102

		Breite 800 mm						
		120	120	120	80	120	120	120
25°		120	120	120	80	120	120	120
Höhe 225 mm	45	70	81	191	454	191	81	70
	45	87	108	264	583	264	108	87
	45	100	125	339	704	339	125	100
	45	103	116	316	668	316	116	103
	45	106	107	244	545	244	107	106

OBERTEILSCHIEBER FCC 2016.25.080./085.

KRAFTDIAGRAMM

		Abstützung durch Gusschulter						
		Breite 800 mm						
30°		120	120	120	80	120	120	120
Höhe 225 mm	45	90	141	445	1191	445	141	90
	45	112	187	608	1491	608	187	112
	45	128	217	769	1781	769	217	128
	45	132	198	705	1669	705	198	132
	45	135	180	553	1379	553	180	135

		Breite 800 mm						
		Breite 800 mm						
35°		120	120	120	80	120	120	120
Höhe 225 mm	45	87	138	438	1178	438	138	87
	45	108	183	594	1440	594	183	108
	45	125	213	741	1702	741	213	125
	45	128	192	669	1575	669	192	128
	45	130	172	531	1318	531	172	130

		Breite 800 mm						
		Breite 800 mm						
40°		120	120	120	80	120	120	120
Höhe 225 mm	45	90	139	451	1202	451	139	90
	45	112	184	608	1467	608	184	112
	45	129	212	738	1695	738	212	129
	45	128	191	658	1556	658	191	128
	45	127	170	522	1303	522	170	127

		Breite 800 mm						
		Breite 800 mm						
45°		120	120	120	80	120	120	120
Höhe 225 mm	45	93	142	469	1238	469	142	93
	45	117	186	629	1509	629	186	117
	45	134	214	742	1705	742	214	134
	45	130	191	655	1552	655	191	130
	45	125	169	518	1300	518	169	125

		Breite 800 mm						
		Breite 800 mm						
50°		120	120	120	80	120	120	120
Höhe 225 mm	45	96	144	486	1274	486	144	96
	45	122	188	649	1551	649	188	122
	45	139	215	746	1714	746	215	139
	45	131	191	650	1547	650	191	131
	45	124	167	513	1298	513	167	124

		Breite 800 mm						
		Breite 800 mm						
55°		120	120	120	80	120	120	120
Höhe 225 mm	45	99	147	504	1311	504	147	99
	45	127	191	670	1594	670	191	127
	45	144	217	750	1723	750	217	144
	45	133	192	646	1542	646	192	133
	45	122	166	509	1295	509	166	122

		Abstützung durch Passfeder						
		Breite 800 mm						
30°		120	120	120	80	120	120	120
Höhe 225 mm	45	72	87	213	524	213	87	72
	45	89	116	292	656	292	116	89
	45	103	134	369	784	369	134	103
	45	105	123	339	734	339	123	105
	45	108	112	265	607	265	112	108

		Breite 800 mm						
		Breite 800 mm						
35°		120	120	120	80	120	120	120
Höhe 225 mm	45	70	88	224	566	224	88	70
	45	87	117	303	691	303	117	87
	45	100	136	378	817	378	136	100
	45	102	123	341	756	341	123	102
	45	104	110	271	633	271	110	104

		Breite 800 mm						
		Breite 800 mm						
40°		120	120	120	80	120	120	120
Höhe 225 mm	45	72	92	244	625	244	92	72
	45	90	121	328	763	328	121	90
	45	103	140	399	882	399	140	103
	45	102	126	356	809	356	126	102
	45	102	112	282	677	282	112	102

		Breite 800 mm						
		Breite 800 mm						
45°		120	120	120	80	120	120	120
Höhe 225 mm	45	74	96	267	693	267	96	74
	45	94	127	358	845	358	127	94
	45	107	145	423	955	423	145	107
	45	104	130	373	869	373	130	104
	45	100	115	295	728	295	115	100

		Breite 800 mm						
		Breite 800 mm						
50°		120	120	120	80	120	120	120
Höhe 225 mm	45	77	101	292	765	292	101	77
	45	97	132	390	931	390	132	97
	45	111	151	448	1028	448	151	111
	45	105	134	390	928	390	134	105
	45	99	117	308	779	308	117	99

		Breite 800 mm						
		Breite 800 mm						
55°		120	120	120	80	120	120	120
Höhe 225 mm	45	80	106	318	839	318	106	80
	45	101	137	422	1020	422	137	101
	45	116	156	473	1103	473	156	116
	45	106	138	407	987	407	138	106
	45	97	120	321	829	321	120	97

OBERTEILSCHIEBER FCC 2016.25.080./085.

KRAFTDIAGRAMM

		Abstützung durch Gusschulter						
		Breite 800 mm						
60°		120	120	120	80	120	120	120
Höhe 225 mm	45	102	148	517	1335	517	148	102
	45	131	191	685	1622	685	191	131
	45	148	217	747	1716	747	217	148
	45	133	190	636	1523	636	190	133
	45	118	163	499	1279	499	163	118

		Breite 800 mm						
		120	120	120	80	120	120	120
65°		120	120	120	80	120	120	120
Höhe 225 mm	45	103	148	526	1347	526	148	103
	45	133	190	693	1634	693	190	133
	45	151	214	737	1692	737	214	151
	45	133	187	619	1488	619	187	133
	45	114	159	485	1252	485	159	114

		Breite 800 mm						
		120	120	120	80	120	120	120
70°		120	120	120	80	120	120	120
Höhe 225 mm	45	106	149	539	1371	539	149	106
	45	137	190	708	1661	708	190	137
	45	155	214	734	1685	734	214	155
	45	133	185	609	1469	609	185	133
	45	111	156	476	1237	476	156	111

		Breite 800 mm						
		120	120	120	80	120	120	120
75°		120	120	120	80	120	120	120
Höhe 225 mm	45	109	152	557	1409	557	152	109
	45	142	193	730	1705	730	193	142
	45	160	215	737	1693	737	215	160
	45	135	185	604	1463	604	185	135
	45	109	155	471	1233	471	155	109

		Abstützung durch Passfeder						
		Breite 800 mm						
60°		120	120	120	80	120	120	120
Höhe 225 mm	45	81	110	341	908	341	110	81
	45	104	141	452	1103	452	141	104
	45	119	160	493	1167	493	160	119
	45	107	141	420	1035	420	141	107
	45	95	121	330	870	330	121	95

		Breite 800 mm						
		120	120	120	80	120	120	120
65°		120	120	120	80	120	120	120
Höhe 225 mm	45	83	113	363	970	363	113	83
	45	107	144	478	1176	478	144	107
	45	121	163	508	1218	508	163	121
	45	106	142	427	1072	427	142	106
	45	91	121	335	901	335	121	91

		Breite 800 mm						
		120	120	120	80	120	120	120
70°		120	120	120	80	120	120	120
Höhe 225 mm	45	84	117	388	1042	388	117	84
	45	110	148	510	1263	510	148	110
	45	124	167	528	1280	528	167	124
	45	106	144	438	1116	438	144	106
	45	89	122	342	940	342	122	89

		Breite 800 mm						
		120	120	120	80	120	120	120
75°		120	120	120	80	120	120	120
Höhe 225 mm	45	87	122	418	1127	418	122	87
	45	114	154	547	1364	547	154	114
	45	128	172	553	1355	553	172	128
	45	108	148	453	1171	453	148	108
	45	87	124	353	987	353	124	87