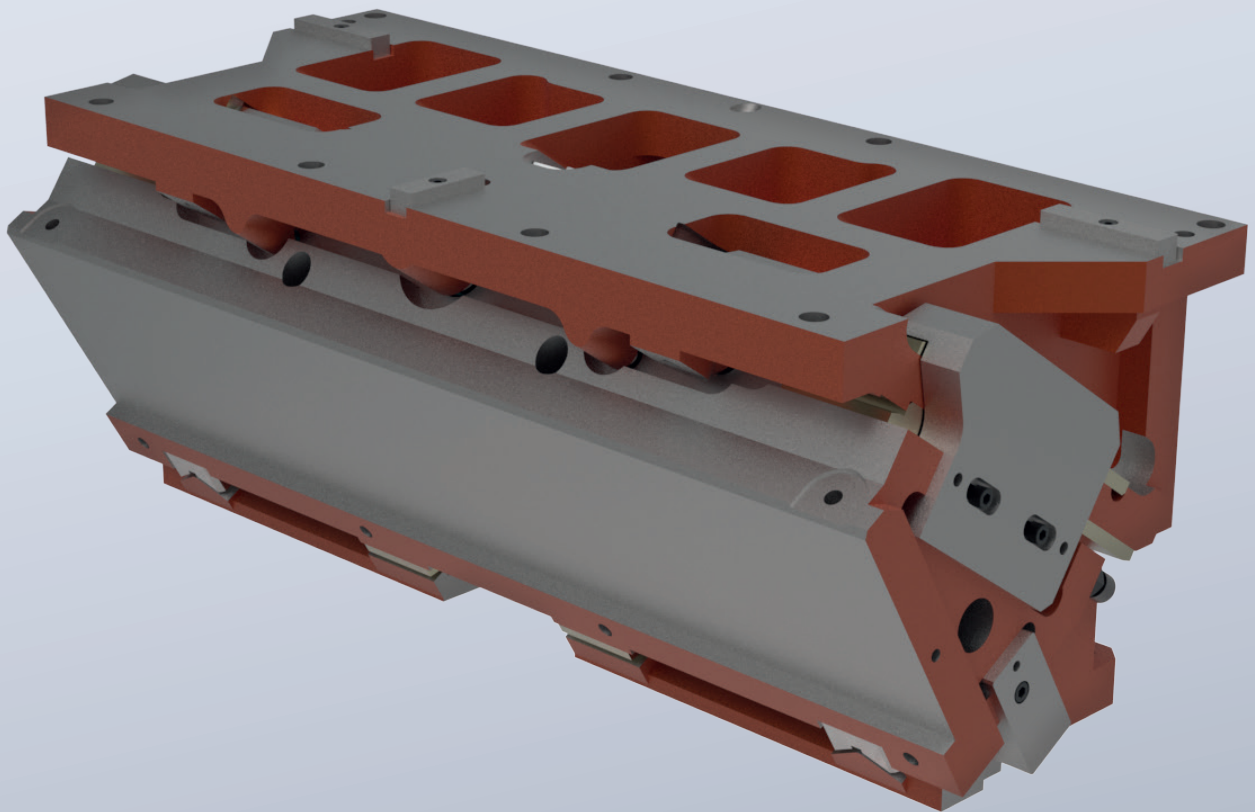
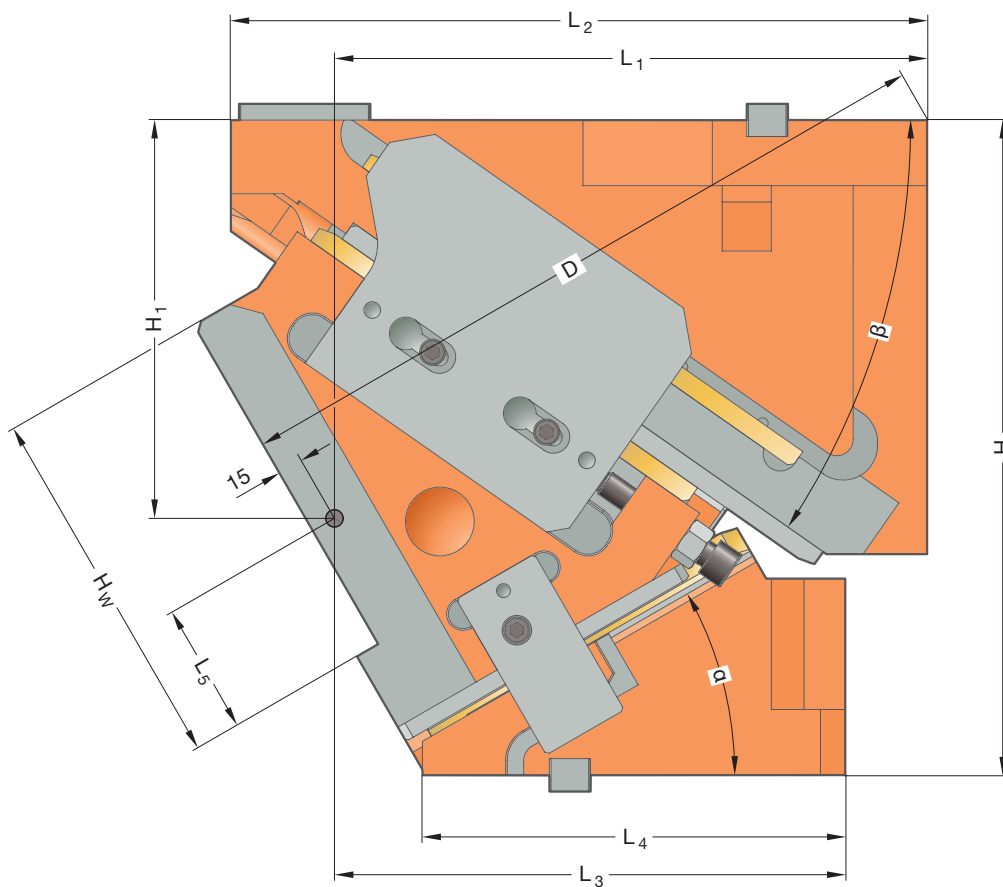
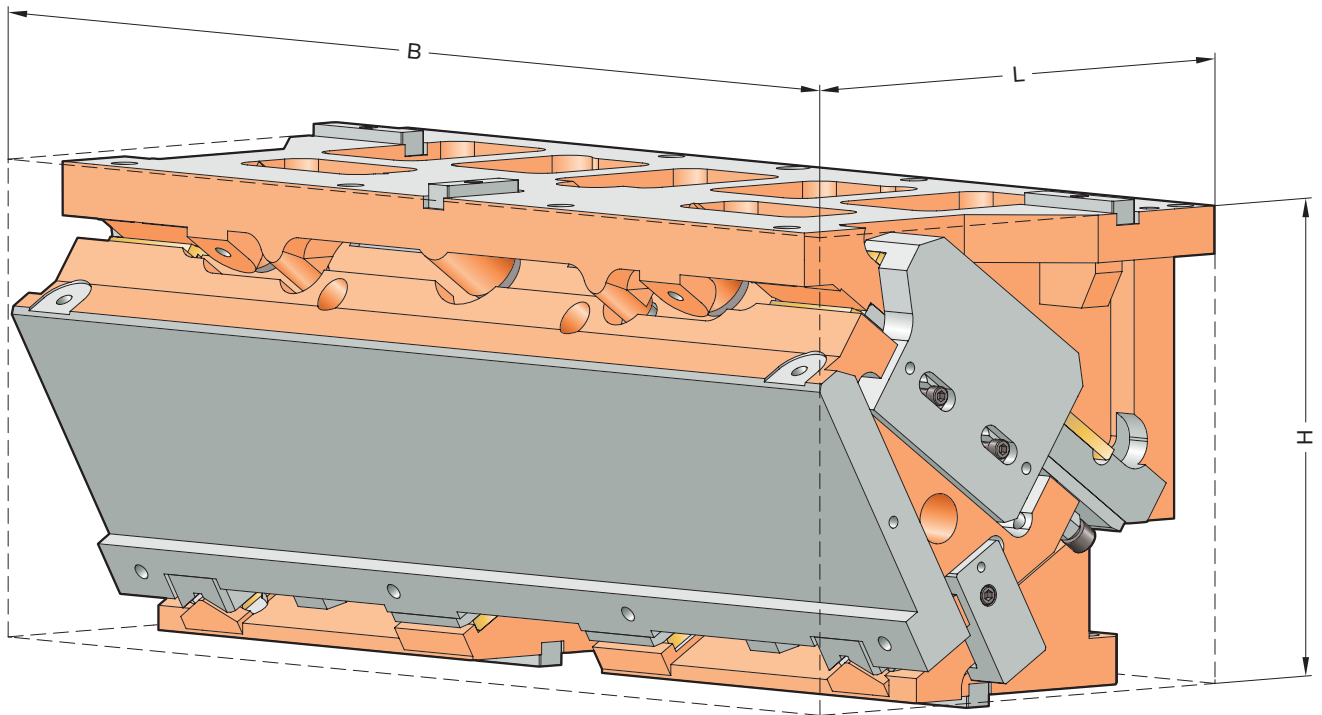


OBERTEILSCHIEBER FCC **2016.25.100./105.**

Arbeitsbreite: 1000/1050 mm
Leistungsklasse: 2000 kN

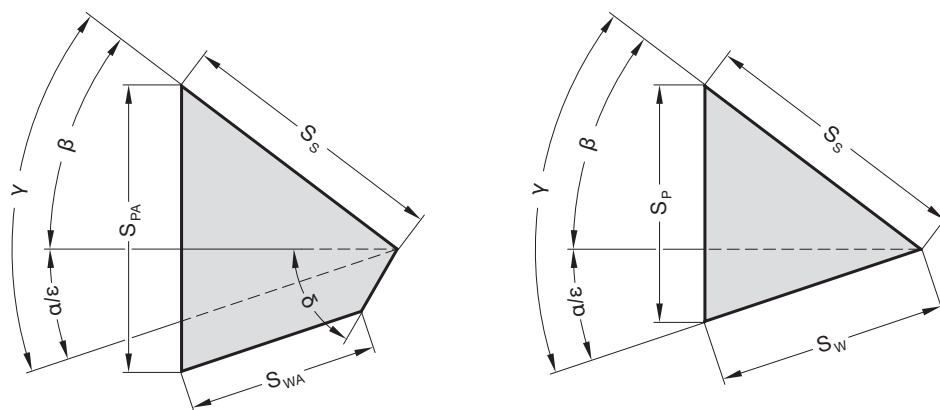


OBERTEILSCHIEBER FCC 2016.25.100./105. MASSTABELLE



OBERTEILSCHIEBER FCC 2016.25.100./105.

MASSTABELLE



Bestell-Nr.	L**	B***	H	H ₁	H _w	L ₁	L ₂	L ₃	L ₄	L ₅	D**	α	β	δ	S _w *	S _{wa} *	S _s	S _p *	S _{pa} *
2016.25.10□.	[mm]	[mm]	[mm]	[mm]	[mm]	[mm]	[mm]	[mm]	[mm]	[mm]	[mm]	[°]	[°]	[°]	[mm]	[mm]	[mm]	[mm]	[mm]
00.□000.02	395	10□0	400	208	220	365	370	280	305	80	395	0	50	45	-	45,7	100	-	95,2
05.□000.02	409,1	10□0	400	209	220	367,03	385	297,03	308	80	413,8	5	45	50	-	53,8	100	-	95,8
10.□000.02	428	10□0	400	208,61	220	374,12	385	304,12	302	80	434,7	10	45	45	-	56,6	100	-	95,5
15.□000.02	441,4	10□0	400	218,84	220	376,22	405	316,22	300	80	450	15	40	50	-	65,5	100	-	97,2
20.□000.02	449,3	10□0	400	229,69	220	373,27	410	298,27	270	80	459,3	20	40	45	-	68,8	100	-	99,8
25.□000.02	456,6	10□0	400	236,16	220	370,22	420	305,22	263	80	465,3	25	35	50	-	74,3	95	-	98,4
30.□000.02	458	10□0	400	243,22	220	362,01	425	312,01	258	80	465,1	30	35	45	-	79,5	95	-	103,2
35.□000.02	458,5	10□0	400	250,86	220	353,6	440	318,6	253	80	463,5	35	30	50	-	81,4	85	-	97,5
40.□000.02	462,9	10□0	400	259,08	220	349,93	450	324,93	247	80	464,6	40	25	55	-	93,0	85	-	104,0
45.□000.02	461,2	10□0	400	262,83	220	340,96	455	330,96	243	80	456,9	45	20	60	-	100,2	80	-	105,7
50.□000.02	483,2	10□0	400	267,09	220	356,64	480	336,64	264	80	463,9	50	10	-	107,2	-	70	94,3	-
55.□000.02	475,1	10□0	400	271,83	220	331,93	460	341,93	260	80	443,1	55	10	-	103,0	-	60	94,8	-
60.□000.02	480	10□0	400	277,01	220	316,78	470	326,78	237	80	428,3	60	10	-	108,3	-	55	103,4	-
65.□000.02	490	10□0	400	282,6	220	281,17	440	331,17	234	80	404,9	65	0	-	106,5	-	45	96,5	-
70.□000.02	505	10□0	400	288,54	220	265,05	435	335,05	232	80	391,8	70	0	-	117,0	-	40	109,9	-
75.□000.02	515	10□0	400	294,81	220	248,39	425	338,39	230	80	379,1	75	0	-	115,9	-	30	112,0	-

* Werte gerundet

** Werte L, D gemessen bei Option mit geschulterter Arbeitsfläche, gerundet

*** 10□0 = 1000 oder 1050 mm

Befestigung Schieberbett:

Zylinderschrauben DIN EN ISO 4762 8x M20 / Festigkeitsklasse min. 8.8

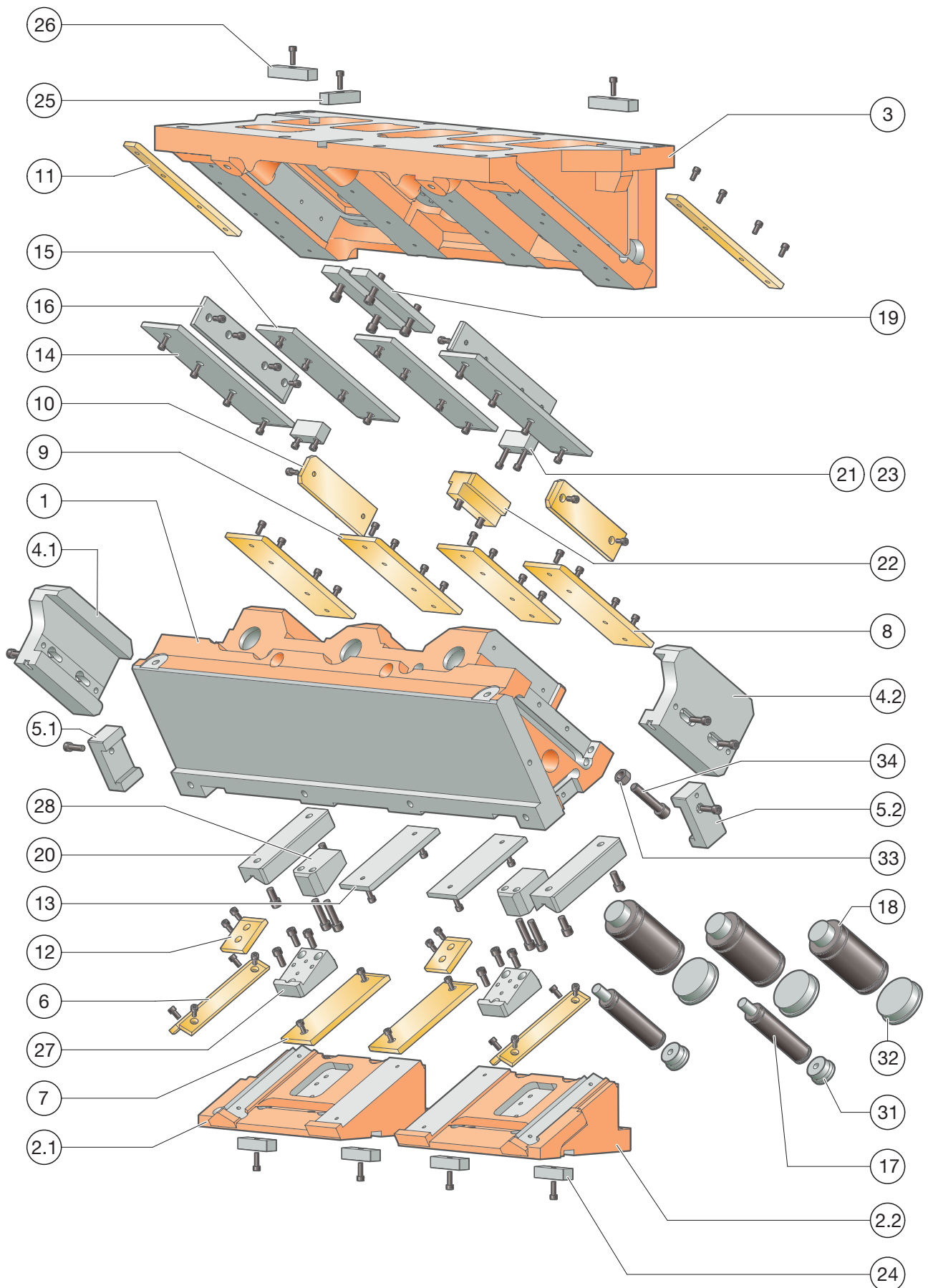
Zylinderstifte DIN EN ISO 8735 2x ø16

Befestigung Treiber:

Zylinderschrauben DIN EN ISO 4762 2x4 M16 / Festigkeitsklasse min. 8.8

Zylinderstifte DIN EN ISO 8735 2x2 ø12

OBERTEILSCHIEBER FCC 2016.25.100./105. EXPLOSIONSZEICHNUNG



OBERTEILSCHIEBER FCC 2016.25.100./105.

STÜCKLISTE

Position	Stck	Benennung	Werkstoff	Ersatzteil
1	1	Schieberkörper	EN-JS-1060	
2.1	1	Treiber links	EN-JS-1060	
2.2	1	Treiber rechts	EN-JS-1060	
3	1	Schieberbett	EN-JS-1060	
4.1	1	Klammer links	1.7225	x
4.2	1	Klammer rechts	1.7225	x
5.1	1	Zwangsrückzug links	1.7225	x
5.2	1	Zwangsrückzug rechts	1.7225	x
6	4	Gleitplatte VDI	Bronze mit Festschmierstoff	x
7	2	Gleitplatte VDI	Bronze mit Festschmierstoff	x
8	2	Gleitplatte VDI	Bronze mit Festschmierstoff	x
9	2	Gleitplatte VDI	Bronze mit Festschmierstoff	x
10	2	Gleitplatte VDI	Bronze mit Festschmierstoff	x
11	2	Gleitplatte VDI	Bronze mit Festschmierstoff	x
12**	2	Gleitplatte VDI	Bronze mit Festschmierstoff	x
13	2	Gleitplatte VDI	1.7131	x
14	2	Gleitplatte VDI	1.7131	x
15	2	Gleitplatte VDI	1.7131	x
16	2	Gleitplatte VDI	1.7131	x
17	2	Gasdruckfeder	2487.12.00500.125	x
18	3	Gasdruckfeder	2487.12.02400.□□□	x
19	2	Deckleiste	Bronze mit Festschmierstoff	x
20	2	Prismenführung	1.1191	x
21	2	Anschlagplatte	1.1730	x
22	1	Mittenführung	1.1730	x
23	2	Dämpfer	Elastomer	x
24	4	Passfeder (Nutenstein)	1.1730	x
25	1	Passfeder (Nutenstein)	1.1730	x
26	2	Passfeder (Nutenstein)	1.1730	x
27**	2	Aufbaustück	1.1730	x
28**	2	Gleitstück	1.1730	x
29* (o.Abb.)	2	Kurvenkeil		x
30* (o.Abb.)	2	Rollenbock		x
31	2	Verschlusschraube		x
32	3	Verschlusschraube		x
33	2	Kugelhauptschraube		x
34	2	Sechskantmutter		x

bis einschließlich 45° mit Vorbeschleunigung
wahlweise:

* Rollenvorbeschleunigung (.1000. /2000.)

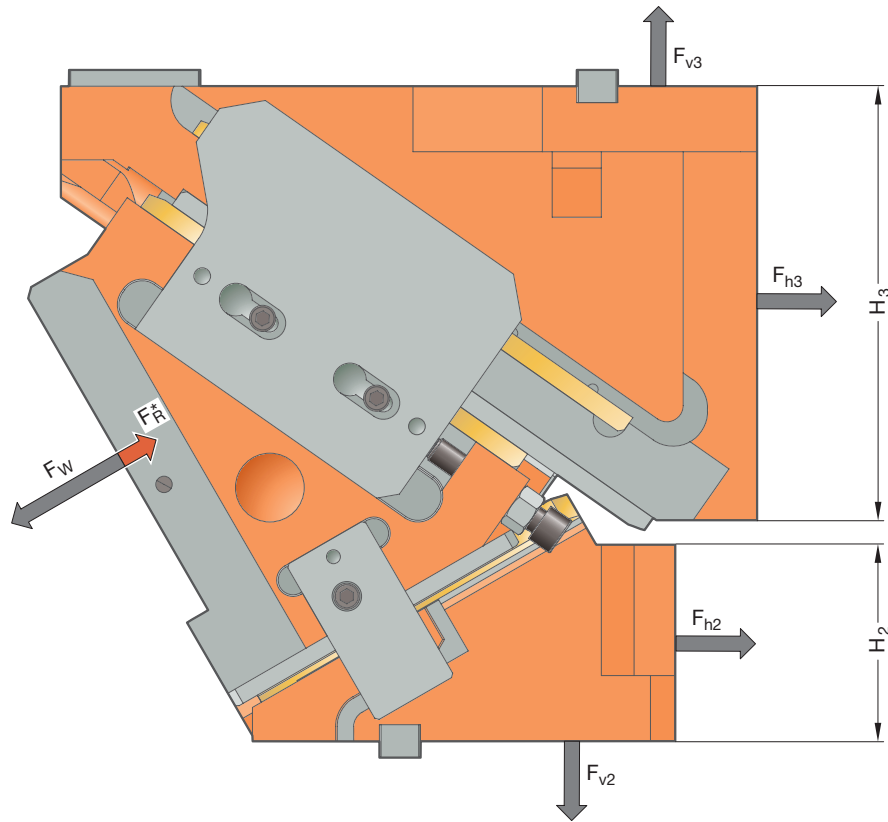
** Plattenvorbeschleunigung (.3000. /4000.)

Für die Anfrage/Bestellung von Ersatzteilen (x) benötigen wir folgende Angaben:

- Schieber-Bestell-Nr.
- Schieber-Serien-Nr.
- Positionnummer / Benennung / Ersatzteil

OBERTEILSCHIEBER FCC 2016.25.100./105.

SYSTEM- UND UMFELDKRÄFTE



Bestell-Nummer	α [°]	F_W [kN]	F_R^* [kN]	F_{h2} [kN]	F_{v2} [kN]	F_{h3} [kN]	F_{v3} [kN]	H_2 [mm]	H_3 [mm]
2016.25.10□.00.□000.02	0	2000	149,3	-145	2072	2145	2072	40	300
2016.25.10□.05.□000.02	5	2000	152,3	36	2076	1956	2251	40	275
2016.25.10□.10.□000.02	10	2000	169,6	180	1712	1790	2059	75	275
2016.25.10□.15.□000.02	15	2000	172,3	328	1690	1604	2207	80	255
2016.25.10□.20.□000.02	20	2000	195,1	391	1365	1488	2049	90	245
2016.25.10□.25.□000.02	25	2000	193,9	509	1325	1304	2171	110	215
2016.25.10□.30.□000.02	30	2000	225,1	507	1039	1225	2039	120	210
2016.25.10□.35.□000.02	35	2000	219,4	596	991	1043	2138	140	210
2016.25.10□.40.□000.02	40	2000	221,1	680	936	852	2221	150	190
2016.25.10□.45.□000.02	45	2000	218,6	759	873	656	2287	170	170
2016.25.10□.50.□000.02	50	2000	186,1	1021	986	264	2518	170	120
2016.25.10□.55.□000.02	55	2000	206,6	899	728	249	2366	180	115
2016.25.10□.60.□000.02	60	2000	256,5	764	515	236	2247	180	110
2016.25.10□.65.□000.02	65	2000	204,3	1011	561	-166	2373	190	85
2016.25.10□.70.□000.02	70	2000	246,0	842	375	-158	2254	205	85
2016.25.10□.75.□000.02	75	2000	289,9	669	230	-151	2162	220	85

* Rückzugskraftwerte entsprechen der federgenerierten Rückzugskraft im Arbeitspunkt

Die Kräfte F_{h2} , F_{v2} sowie F_{h3} , F_{v3} wirken auf das Werkzeugumfeld bei maximaler Arbeitskraft F_W .

OBERTEILSCHIEBER FCC 2016.25.100./105.

KRAFTDIAGRAMM

		Abstützung durch Gusschulter						
		Breite 1000 mm						
0°		150	150	150	100	150	150	150
Höhe 225 mm	45	101	174	549	1217	549	174	101
	45	129	227	751	1722	751	227	129
	45	149	257	919	2021	919	257	149
	45	144	219	743	1707	743	219	144
	45	138	180	567	1393	567	180	138

		Breite 1000 mm						
		150	150	150	100	150	150	150
5°		150	150	150	100	150	150	150
Höhe 225 mm	45	100	174	543	1230	543	174	100
	45	128	227	747	1713	747	227	128
	45	148	258	918	2020	918	258	148
	45	144	221	755	1730	755	221	144
	45	140	184	581	1416	581	184	140

		Breite 1000 mm						
		150	150	150	100	150	150	150
10°		150	150	150	100	150	150	150
Höhe 225 mm	45	99	173	538	1242	538	173	99
	45	126	228	742	1703	742	228	126
	45	146	259	917	2019	917	259	146
	45	144	223	768	1753	768	223	144
	45	142	187	595	1439	595	187	142

		Breite 1000 mm						
		150	150	150	100	150	150	150
15°		150	150	150	100	150	150	150
Höhe 225 mm	45	97	173	532	1254	532	173	97
	45	124	228	737	1694	737	228	124
	45	145	260	917	2017	917	260	145
	45	145	226	780	1776	780	226	145
	45	144	191	608	1463	608	191	144

		Breite 1000 mm						
		150	150	150	100	150	150	150
20°		150	150	150	100	150	150	150
Höhe 225 mm	45	96	173	527	1267	527	173	96
	45	123	228	732	1685	732	228	123
	45	143	261	916	2016	916	261	143
	45	145	228	793	1798	793	228	145
	45	146	195	622	1486	622	195	146

		Breite 1000 mm						
		150	150	150	100	150	150	150
25°		150	150	150	100	150	150	150
Höhe 225 mm	45	95	173	522	1279	522	173	95
	45	121	228	728	1676	728	228	121
	45	142	262	916	2014	916	262	142
	45	145	230	805	1821	805	230	145
	45	148	198	635	1509	635	198	148

		Abstützung durch Passfeder						
		Breite 1000 mm						
0°		150	150	150	100	150	150	150
Höhe 225 mm	45	81	104	165	243	165	104	81
	45	103	136	225	344	225	136	103
	45	119	154	276	404	276	154	119
	45	115	131	223	341	223	131	115
	45	111	108	170	279	170	108	111

		Breite 1000 mm						
		150	150	150	100	150	150	150
5°		150	150	150	100	150	150	150
Höhe 225 mm	45	80	104	179	295	179	104	80
	45	102	136	246	411	246	136	102
	45	118	155	303	485	303	155	118
	45	115	133	249	415	249	133	115
	45	112	110	192	340	192	110	112

		Breite 1000 mm						
		150	150	150	100	150	150	150
10°		150	150	150	100	150	150	150
Höhe 225 mm	45	79	104	194	348	194	104	79
	45	101	137	267	477	267	137	101
	45	117	156	330	565	330	156	117
	45	115	134	276	491	276	134	115
	45	114	112	214	403	214	112	114

		Breite 1000 mm						
		150	150	150	100	150	150	150
15°		150	150	150	100	150	150	150
Höhe 225 mm	45	78	104	208	401	208	104	78
	45	100	137	287	542	287	137	100
	45	116	156	358	645	358	156	116
	45	116	135	304	568	304	135	116
	45	115	115	237	468	237	115	115

		Breite 1000 mm						
		150	150	150	100	150	150	150
20°		150	150	150	100	150	150	150
Höhe 225 mm	45	77	104	221	456	221	104	77
	45	98	137	308	607	308	137	98
	45	115	157	385	726	385	157	115
	45	116	137	333	647	333	137	116
	45	117	117	261	535	261	117	117

		Breite 1000 mm						
		150	150	150	100	150	150	150
25°		150	150	150	100	150	150	150
Höhe 225 mm	45	76	104	235	512	235	104	76
	45	97	137	327	670	327	137	97
	45	114	157	412	806	412	157	114
	45	116	138	362	728	362	138	116
	45	119	119	286	604	286	119	119

OBERTEILSCHIEBER FCC 2016.25.100./105.

KRAFTDIAGRAMM

		Abstützung durch Gusschulter						
		Breite 1000 mm						
30°		150	150	150	100	150	150	150
Höhe 225 mm	45	94	173	516	1291	516	173	94
	45	120	229	723	1667	723	229	120
	45	140	263	915	2013	915	263	140
	45	145	232	818	1844	818	232	145
	45	150	202	649	1533	649	202	150

		Breite 1000 mm						
		Breite 1000 mm						
35°		150	150	150	100	150	150	150
Höhe 225 mm	45	93	173	511	1304	511	173	93
	45	118	229	718	1658	718	229	118
	45	139	264	915	2012	915	264	139
	45	146	234	830	1867	830	234	146
	45	152	205	663	1556	663	205	152

		Breite 1000 mm						
		Breite 1000 mm						
40°		150	150	150	100	150	150	150
Höhe 225 mm	45	96	173	535	1350	535	173	96
	45	124	231	736	1690	736	231	124
	45	145	266	918	2014	918	266	145
	45	147	233	823	1853	823	233	147
	45	150	201	655	1547	655	201	150

		Breite 1000 mm						
		Breite 1000 mm						
45°		150	150	150	100	150	150	150
Höhe 225 mm	45	99	173	558	1396	558	173	99
	45	129	232	754	1722	754	232	129
	45	151	268	921	2016	921	268	151
	45	149	232	816	1839	816	232	149
	45	147	196	648	1537	648	196	147

		Breite 1000 mm						
		Breite 1000 mm						
50°		150	150	150	100	150	150	150
Höhe 225 mm	45	103	173	582	1442	582	173	103
	45	135	234	772	1755	772	234	135
	45	158	270	925	2019	925	270	158
	45	151	231	809	1825	809	231	151
	45	144	191	641	1528	641	191	144

		Breite 1000 mm						
		Breite 1000 mm						
55°		150	150	150	100	150	150	150
Höhe 225 mm	45	106	173	606	1488	606	173	106
	45	141	236	790	1787	790	236	141
	45	164	272	928	2021	928	272	164
	45	152	229	801	1811	801	229	152
	45	141	186	633	1518	633	186	141

		Abstützung durch Passfeder						
		Breite 1000 mm						
30°		150	150	150	100	150	150	150
Höhe 225 mm	45	75	107	248	568	248	107	75
	45	96	142	347	733	347	142	96
	45	112	163	439	886	439	163	112
	45	116	144	393	811	393	144	116
	45	120	125	312	674	312	125	120

		Breite 1000 mm						
		Breite 1000 mm						
35°		150	150	150	100	150	150	150
Höhe 225 mm	45	74	111	261	626	261	111	74
	45	95	146	366	796	366	146	95
	45	111	169	466	966	466	169	111
	45	117	150	423	896	423	150	117
	45	122	131	338	747	338	131	122

		Breite 1000 mm						
		Breite 1000 mm						
40°		150	150	150	100	150	150	150
Höhe 225 mm	45	77	114	289	702	289	114	77
	45	99	152	397	879	397	152	99
	45	116	175	496	1047	496	175	116
	45	118	154	444	964	444	154	118
	45	120	132	354	804	354	132	120

		Breite 1000 mm						
		Breite 1000 mm						
45°		150	150	150	100	150	150	150
Höhe 225 mm	45	79	117	318	782	318	117	79
	45	104	158	430	965	430	158	104
	45	121	182	525	1129	525	182	121
	45	119	158	465	1030	465	158	119
	45	117	133	369	861	369	133	117

		Breite 1000 mm						
		Breite 1000 mm						
50°		150	150	150	100	150	150	150
Höhe 225 mm	45	82	121	349	865	349	121	82
	45	108	164	463	1053	463	164	108
	45	126	189	555	1211	555	189	126
	45	121	161	485	1095	485	161	121
	45	115	134	384	917	384	134	115

		Breite 1000 mm						
		Breite 1000 mm						
55°		150	150	150	100	150	150	150
Höhe 225 mm	45	85	124	382	952	382	124	85
	45	113	170	498	1144	498	170	113
	45	131	196	585	1294	585	196	131
	45	122	165	505	1159	505	165	122
	45	113	134	399	972	399	134	113

OBERTEILSCHIEBER FCC 2016.25.100./105.

KRAFTDIAGRAMM

		Abstützung durch Gusschulter						
		Breite 1000 mm						
60°		150	150	150	100	150	150	150
Höhe 225 mm	45	109	173	629	1534	629	173	109
	45	146	237	808	1820	808	237	146
	45	170	274	931	2024	931	274	170
	45	154	228	794	1797	794	228	154
	45	138	182	626	1509	626	182	138

		Abstützung durch Passfeder						
		Breite 1000 mm						
60°		150	150	150	100	150	150	150
Höhe 225 mm	45	88	128	415	1043	415	128	88
	45	117	176	533	1237	533	176	117
	45	136	203	615	1376	615	203	136
	45	123	169	524	1222	524	169	123
	45	110	134	413	1026	413	134	110

		Breite 1000 mm						
65°		150	150	150	100	150	150	150
Höhe 225 mm	45	113	173	653	1580	653	173	113
	45	152	239	826	1852	826	239	152
	45	176	277	935	2026	935	277	176
	45	156	227	787	1783	787	227	156
	45	135	177	618	1499	618	177	135

		Breite 1000 mm						
65°		150	150	150	100	150	150	150
Höhe 225 mm	45	90	131	451	1138	451	131	90
	45	122	182	570	1333	570	182	122
	45	141	210	645	1459	645	210	141
	45	124	172	543	1284	543	172	124
	45	108	135	427	1079	427	135	108

		Breite 1000 mm						
70°		150	150	150	100	150	150	150
Höhe 225 mm	45	116	173	677	1627	677	173	116
	45	157	241	844	1884	844	241	157
	45	182	279	938	2029	938	279	182
	45	157	225	780	1770	780	225	157
	45	132	172	611	1490	611	172	132

		Breite 1000 mm						
70°		150	150	150	100	150	150	150
Höhe 225 mm	45	93	135	487	1236	487	135	93
	45	126	188	608	1432	608	188	126
	45	146	217	675	1542	675	217	146
	45	126	176	561	1345	561	176	126
	45	106	134	440	1132	440	134	106

		Breite 1000 mm						
75°		150	150	150	100	150	150	150
Höhe 225 mm	45	120	173	700	1673	700	173	120
	45	163	243	862	1917	862	243	163
	45	188	281	941	2031	941	281	188
	45	159	224	772	1756	772	224	159
	45	129	168	604	1480	604	168	129

		Breite 1000 mm						
75°		150	150	150	100	150	150	150
Höhe 225 mm	45	96	138	525	1338	525	138	96
	45	130	194	647	1534	647	194	130
	45	151	225	706	1625	706	225	151
	45	127	179	579	1405	579	179	127
	45	103	134	453	1184	453	134	103